

## **PRESSEINFORMATION**

### **Raumoptimierende Planung mit barrierefreien Schiebetüren**

ABP-Beyerle erweitert die Gestaltungsvielfalt seiner Beschlagsysteme

Bruchsal, April 2015: Insbesondere aufgrund der demografischen Entwicklung und dem gravierenden Wandel der Bevölkerungsstruktur gewinnt barrierefreies Bauen und Sanieren eine zunehmende Bedeutung. Dabei spielen Anwendungslösungen zum einfachen Bedienen von Türen für Menschen, die in ihrer Mobilität eingeschränkt sind, eine Hauptrolle.

Neben den automatisierten Systemlösungen gehören insbesondere Schiebetüren mit einem manuellen Bedienkomfort für eine designorientierte Innenraumgestaltung zu den Favoriten. Dabei sind die Vorgaben zum barrierefreien Bauen für öffentlich zugängliche Gebäude und Wohnungen nach der DIN 18040 Teil 1 und 2 zu erfüllen. Das Öffnen und Schließen von Türen muss mit einem geringen Kraftaufwand bis maximal 25 N möglich sein. Zudem darf für das Überfahren mit Rollstühlen die Höhe von Türschwellen nicht mehr als 2 cm betragen. ABP-Beyerle gehört zu den wenigen Herstellern von Schiebetürsystemen, die diese DIN-Normen erfüllen. „Die Werte für jede Systemlösung in unserem umfangreichen Sortiment, ob mit Laufwagen oder Bodenrollen, liegen sogar weit unter diesen gesetzlich bestimmten Vorgaben“, kommentiert Andreas Beyerle, Geschäftsführer von ABP-Beyerle.

### **Leicht laufende Schiebetürsysteme**

Mit variantenreichen Innovationen erweitert ABP-Beyerle seine wand- und deckenbefestigten Schiebetürsysteme aus hochwertigem Edelstahl. Ausgestattet mit intelligenten Lauftechnologien punkten auch die Neuheiten mit einem leichten Bedienen. Der Hersteller hat für seine Laufwagen eine präzise Technik mit reduziertem Rollwiderstand und hoher Laufruhe entwickelt, die bei 100 kg Türgewicht nur eine Anschubkraft von 19 N erfordert. Nachweislich wurden dazu Schiebetürsysteme von ABP-Beyerle für Glas- und Holztüren vom unabhängigen Prüfinstitut ift Rosenheim getestet.

## **PRESSEINFORMATION**

Unter den barrierefreien Neuheiten zeichnet sich das Schiebetürsystem „Runway“ mit einem geradlinigen Design aus. Zeitlos und dennoch prägnant verleiht diese Form ein Ambiente der Bauhaus-Architektur. Wie alle Beschlagsysteme von ABP-Beyerle wird auch „Runway“ in kompletten Sets angeboten und ist für den schnellen Einbau vorgefertigt.

### **Überfahrbare, modulare Bodenrollensysteme**

Für Rollstuhlfahrer ist eine Durchgangsbreite von mindestens 90 cm erforderlich. Das ist mit dem Einbau von Schiebetüren einfach erreichbar. Darüber hinaus lässt sich dadurch eine raumoptimierende Gestaltung realisieren. Es steht keine schwingendes Türblatt im Raum, so sind Flächen zusätzlich nutzbar. Auch die bodengeführten Schiebetürsysteme von ABP-Beyerle erfüllen alle Normen des barrierefreien Bauens. Zudem können die Bodenschienen ungehindert überfahren werden. Durch das niedrige Kreissegment in Bogen-Form ist die Bodenschiene in der Mitte nur 6 mm hoch und läuft seitlich bis auf null aus.

Für die modularen Beschlagsysteme von APB-Beyerle stehen passende Bodenrollen jetzt in fünf verschiedenen Designvarianten zur Wahl. Das bietet für eine individuelle Gestaltung von Schiebetüranlagen mit Glastüren 8-13 mm und Holztüren 38-45 mm eine Fülle von Möglichkeiten. Ob als Voll- oder Halbkreis, in rechteckiger Form und Materialkombination oder mit individuellen Designeinsätzen, in diesem vielfältigen Programm sind variable Einbausets zu finden. Zudem können die Einbauhöhen individuell um 6 mm verstellt werden.

Weitere Informationen finden Sie unter [www.apb-beyerle.de](http://www.apb-beyerle.de)

## PRESSEINFORMATION

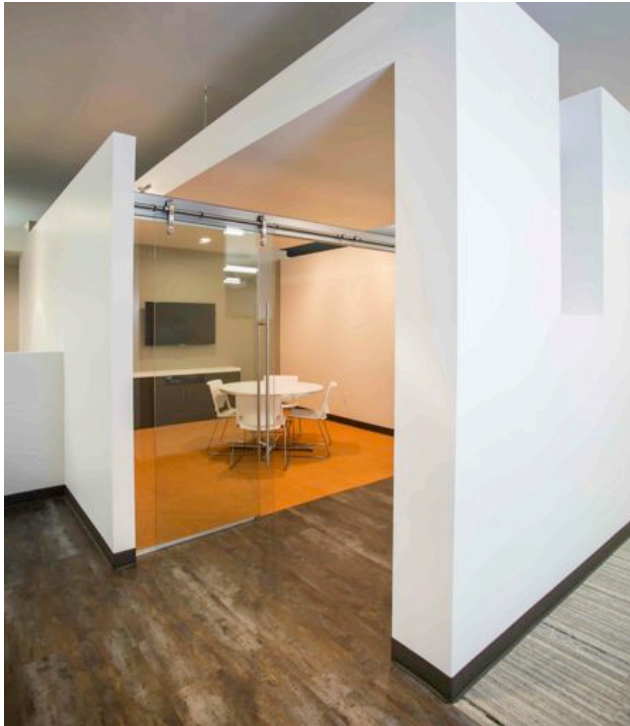


(BU): Wie alle barrierefreien Schiebetürsysteme zur Decken- und Wandbefestigung von ABP-Beyerle punktet auch die barrierefreie Neuheit „Runway“ mit einem leichten Bedienen durch reduzierten Rollwiderstand. Bei 100 kg Türgewicht ist nur eine Anschubkraft von  $\approx 19$  N erforderlich.

Fotos: ABP Beyerle

**Die digitalen Daten der Abbildungen finden Sie zum Download unter**  
<http://abp-beyerle.de/de/downloads/>

## PRESSEINFORMATION



(BU): ABP-Beyerle bietet ein umfangreiches Sortiment von designorientierten Systemlösungen für die barrierefreie Raumgestaltung. Die variantenreichen Beschlagsysteme erfüllen alle DIN-Normen des barrierefreien Bauens.

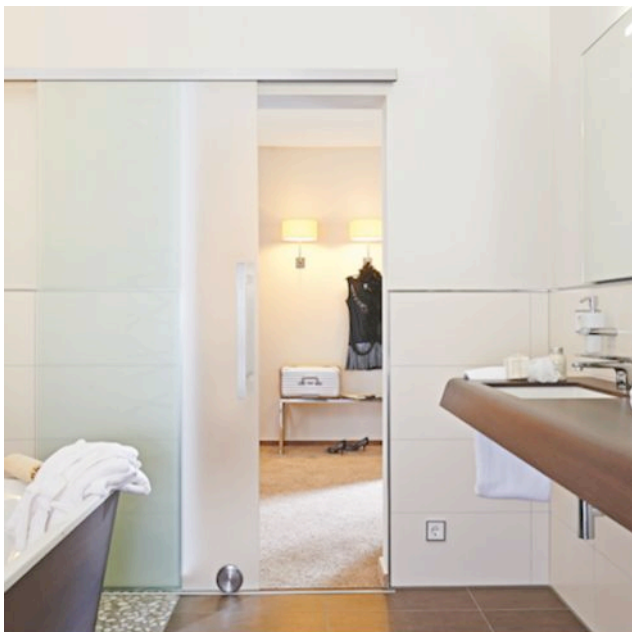


(BU): Hochwertige Schiebetürsysteme, wie zum Beispiel „Flatec“, stehen in handgeschliffenem Edelstahl, matt oder poliert, für Glas- und Holztürlätter zur Wahl. Zudem zeichnen sie sich durch innovative Lauftechnologien aus.

## PRESSEINFORMATION



(BU): Zu den vorgefertigten, modularen Bodenrollensystemen gehören Bodenschienen, die ungehindert überfahren werden können. Durch ein niedriges Kreissegment in Bogen-Form sind diese in der Mitte nur 6 mm hoch und laufen seitlich bis auf null aus.



(BU): Mit Schiebetüren können zusätzliche Flächen genutzt werden. Zudem lassen sich barrierefreie Gestaltungen passend zum Einrichtungsstil realisieren. Bei ABP-Beyerle sind dazu Bodenrollen jetzt in fünf verschiedene Modellvarianten zu finden.

## **PRESSEINFORMATION**

### **ABP-Beyerle GmbH**

*Die 1995 gegründete ABP-Beyerle GmbH hat sich zu den führenden Herstellern von Edelstahlbeschlägen positioniert und ist international präsent. Das innovative Bruchsaler Unternehmen verbindet edles Design, hochwertigste Materialien und zukunftsweisende Technologien zu universellen Ausstattungssystemen. Dazu gehören neben Beschlägen für Schiebetüren, Glastüren und Duschen auch spezifische Anfertigungen für die Möbelindustrie, den Innenausbau und für Ladenbausysteme. Mit einem hohen Qualitätsanspruch fertigt ABP-Beyerle in eigener Werksproduktion. Darüber hinaus entwickelt auch der Hersteller mit seinen Designern exklusive Produktkreationen, vom Unikat bis zu Serienanfertigungen. Neben einer variantenreichen Kollektion von Beschlägen bietet ABP-Beyerle einen umfassenden Service. Insbesondere versteht sich das Unternehmen auch als Berater für maßgeschneiderte Lösungen. Weitere Informationen unter [www.abp-beyerle.de](http://www.abp-beyerle.de)*

Abdruck honorarfrei – bitte senden Sie uns zwei Belegexemplare

### **Pressekontakt und Text:**

Elke Hirsch Dialog-Konzepte  
Stöckwiesenstraße 24  
DE-70771 Leinfelden-Echterdingen  
Fon +49 (0)711-752462  
Fax +49 (0)711-753154  
[mail@elkehirsch.de](mailto:mail@elkehirsch.de)  
[www.elkehirsch.de](http://www.elkehirsch.de)

### **Weitere Informationen:**

M. Scharo Design-Management  
ABP-Beyerle GmbH  
Phone + 49 (0) 5237/ 99711  
Fax + 49 (0) 5237/99713

ABP-Beyerle GmbH  
DE-76646 Bruchsal, Im Schollengarten 24b,  
Phone + 49 (0) 7257/9127-0  
Fax + 49 (0) 7257/9127-29  
[info@abp-beyerle.de](mailto:info@abp-beyerle.de)  
[www.abp-beyerle.de](http://www.abp-beyerle.de)  
[www.abp-beyerle-us.com](http://www.abp-beyerle-us.com)